

# Rådhusprosjektet i Bodø

## Servicekonferansen 26/10-2017



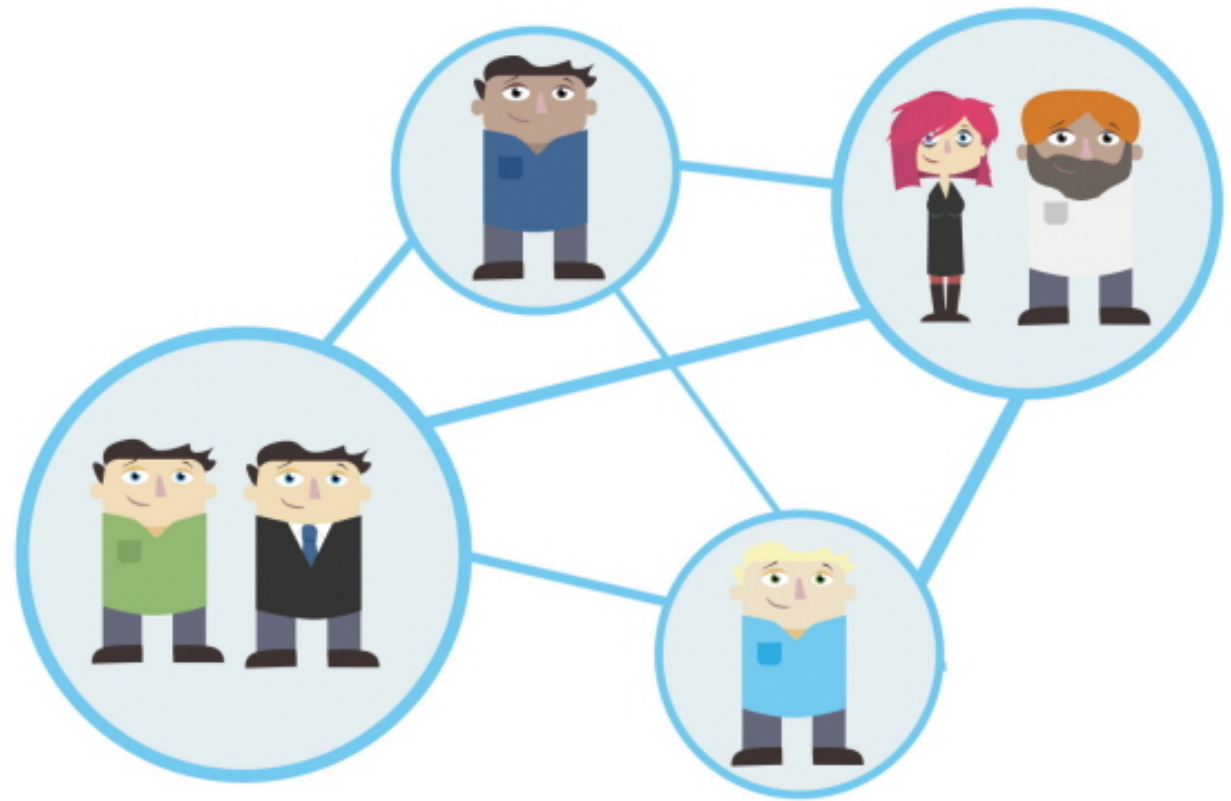
# Nytt rådhus, ny arbeidsform



# Organisasjon

## Mennesker

### Kultur



# Organisasjon Mennesker Kultur



# Organisasjon Mennesker Kultur

## Afspraak maken

- Paspoort
- Identiteitskaart
- Rijbewijs
- Legalisering handtekening
- Verklaring omtrent gedrag

## Contact



## Meldpunt openbare ruimte



Naam  
nieuwe  
gemeente



## Afval



## Nieuws



## Direct

- Direct regelen
- Zaakstatus inzien

## Huwelijk of partnerschap



## Sociale toegang Molenwaard

## Bestuur

- Gemeenteraad
- College

## Projecten



## Ondernemersloket



## Recreatie



Molenwaard.  
Dichtbij.  
Digitaal.  
Persoonlijk.

## Social media



## Algemeen

- Nieuws
- Bekendmakingen
- Gemeentegids

# Digital Teknologi Struktur



# Digital Teknologi Struktur



# Digital Teknologi Struktur





# Fysisk miljø

## Arbeidsplass

### Arkitektur



KUPE'

### SMÅROM



### ÅPNE SAMHANDLINGSPLASSER



### TILBAKETREKKINGSSONER



### MØTEROM



# Fysisk miljø

## Arbeidsplass

### Arkitektur

- **Ingen** har eget kontor, heller ikke ledere
- **Fast arbeidsplass/** område som base for alle ansatte
- Arbeid **hvor som helst** i fellessoner og –rom
- Gode muligheter for skjerming og **konsentrasjon**
- **Ryddig pult** gjør ledige plasser tilgjengelig
- Alle møter sine besøkende/kunder i **1. etg.**

# Arkitektur



Organisasjon  
Mennesker  
Kultur

Arbeid er noe man gjør,  
ikke en plass man går til

Digitalt miljø  
Teknologi  
Struktur

Arbeidet er mer  
uavhengig av tid og sted

Fysisk miljø  
Arbeidsplass  
Arkitektur

Rådhuset blir  
plassen hvor vi møtes

Organisasjon  
Mennesker  
Kultur

Større fokus på  
oppgaven som skal løses

Digitalt miljø  
Teknologi  
Struktur

Mer samarbeid med  
mennesker og maskiner

Fysisk miljø  
Arbeidsplass  
Arkitektur

Fysisk sted velges ut  
fra oppgaven og egne  
preferanser

